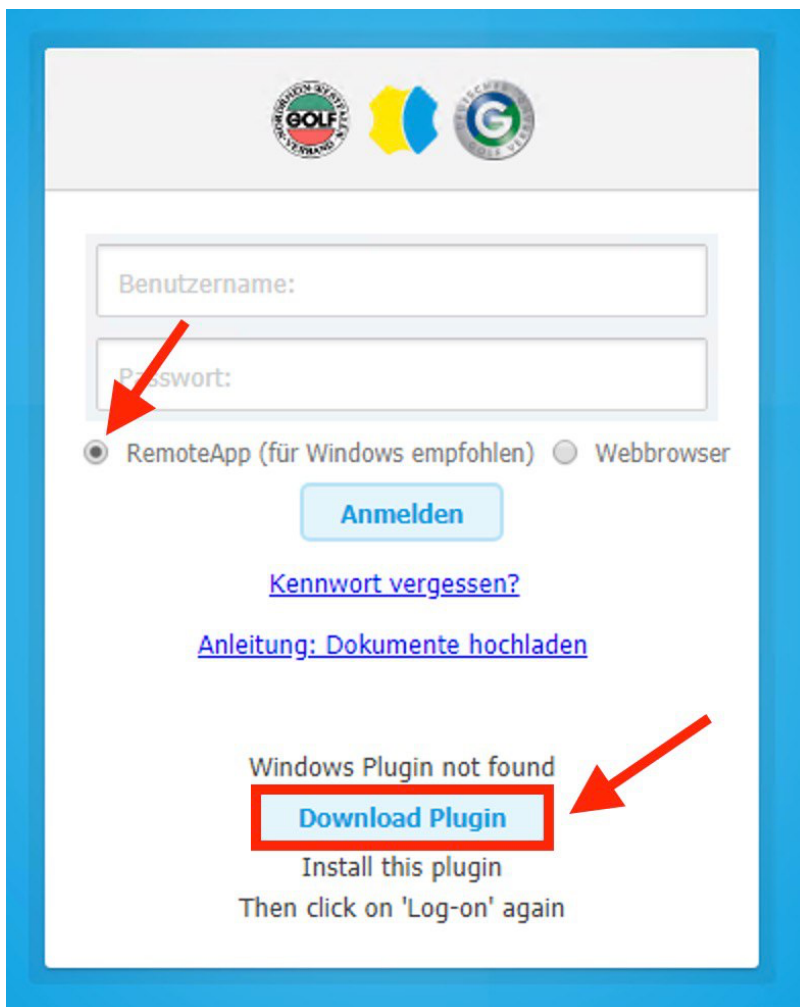


Anleitung Verwendung von Remote-App

Vor dem ersten Login über Remote-App

Bevor Sie sich über Remote-App einloggen können, muss das Plugin installiert werden. Dieser Vorgang ist einmalig.

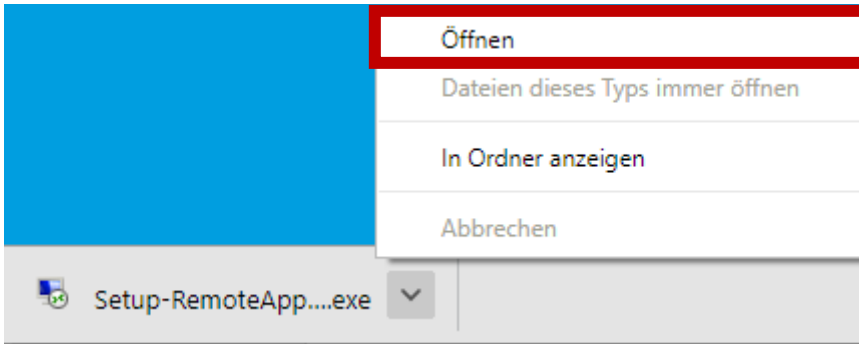
Rufen Sie dazu wie gewohnt die Webseite auf → es erscheint folgendes Fenster → wählen Sie „RemoteApp“ aus → wenn bei Ihnen der Text im rot markierten Feld erscheint klicken Sie auf „Download Plugin“ → das Plugin wird heruntergeladen



The screenshot shows a login form with the following elements:

- Logos for 'GOLF', 'CLUB IN ONE', and 'GOLF' at the top.
- Input fields for 'Benutzername:' and 'Passwort:'.
- Radio buttons for 'RemoteApp (für Windows empfohlen)' (selected) and 'Webbrowser'.
- A blue 'Anmelden' button.
- Links for 'Kennwort vergessen?' and 'Anleitung: Dokumente hochladen'.
- A red box highlights the 'Download Plugin' button, with a red arrow pointing to it.
- Text below the button: 'Windows Plugin not found', 'Install this plugin', and 'Then click on 'Log-on' again'.

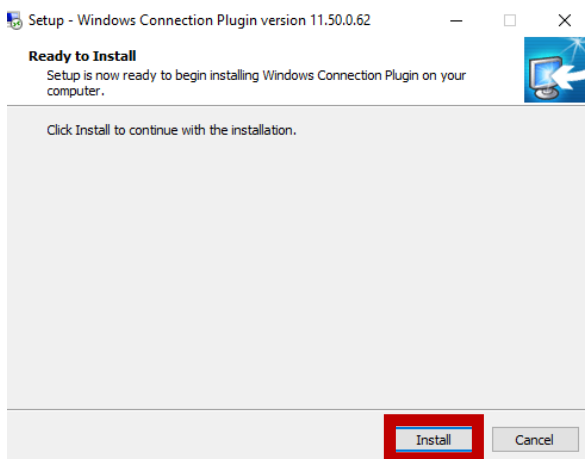
Klicken Sie nachdem das Plugin heruntergeladen wurde auf „Öffnen“ oder „Ausführen“.



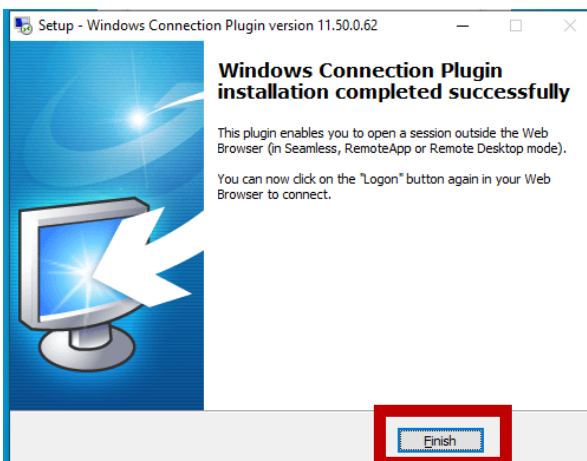
HINWEIS: Das Plugin MUSS auf jeden Fall geöffnet oder ausgeführt werden. Nur „speichern“ ist nicht ausreichend.

Bei der Installation des Plugins öffnet sich folgendes Fenster:

Klicken Sie auf „Install“



Klicken Sie auf „Finish“



Tragen Sie nach der Installation des Plugins im Loginfenster Ihren Benutzernamen sowie Ihr Kennwort ein → Anmelden



The login form contains the following elements:

- Three logos at the top: a circular logo with 'GOLF', the CLUB IN ONE logo, and a circular logo with 'G'.
- A text input field containing '1234'.
- A password input field with masked characters '.....'.
- A dropdown menu with 'SH2' selected.
- Two radio buttons: 'RemoteApp (für Windows empfohlen)' (selected) and 'Webbrowser'.
- A blue button labeled 'Anmelden'.
- A link labeled 'Kennwort vergessen?'.
- A link labeled 'Seite als Lesezeichen hinzufügen'.

Das CLUB IN ONE – Logo erscheint.

Klicken Sie auf „CLUB IN ONE“ → ggf. erscheint ein Fenster mit „Remote-App-Client öffnen“ → Klicke auf „Remote-App-Client öffnen“ → CLUB IN ONE wird geöffnet

